

MUREXIN

Baumit Uniplatte

Individuelle Gestaltungsmöglichkeiten zum Verkleiden von Wand- und Bodenflächen im Nassbereich.

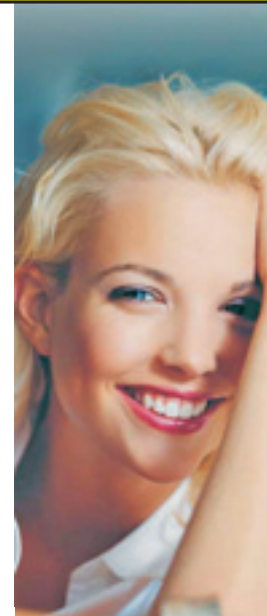
Die **Baumit Uniplatte** ist das ideale Trägerelement für alle Arten von keramischen Belägen im Dünnbettverfahren. Sie besteht aus rosa extrudiertem Polystyrolhartschaum und beidseitiger, mit Textilglasgitter armierter Spezialbeschichtung (XPS).

Die beidseitige Beschichtung bewirkt eine höhere Druckfestigkeit und erleichtert die Montage mittels Kleber an bestehenden Unterbauten. Durch die Beschichtung ist es möglich, alle Arten von Fliesen, Mosaik und großflächigen Keramikplatten in Dünnbettverfahren, direkt auf die Baumit Uniplatte zu verkleben.

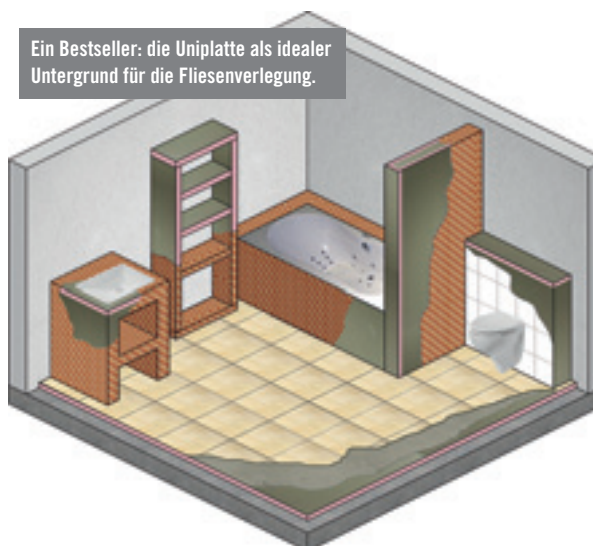
Die Vorteile:

- ▷ leichtes Gewicht
- ▷ wasserfest

- ▷ hochwärmedämmend
- ▷ formstabil
- ▷ maßgenau
- ▷ planeben
- ▷ einfache und schnelle Bearbeitung
- ▷ frostbeständig
- ▷ hohe Druckfestigkeit
- ▷ alterungsbeständig
- ▷ schwer brennbar
- ▷ sofortige Weiterverarbeitung möglich
- ▷ einfache Verarbeitung
- ▷ problemloser Transport
- ▷ geringe Schmutz- und Staubeentwicklung



Ein Bestseller: die Uniplatte als idealer Untergrund für die Fliesenverlegung.



Produkte

- Uniplatte
- Rohrkasten

